

Opinia numer: 0556/2025/03/12

z dnia: 2025/03/12

Rzeczoznawca : mgr Waldemar Dworak

Zleceniodawca: Dyrektor Zespołu Szkół im. gen. Józefa Kustronia w Lubaczowie

Adres: ul. Ko ciuszki 161, 37-600 Lubaczów

Zadanie: Ocena stanu technicznego i określenie wartości rynkowej pojazdu

PODSTAWA OPINII

1. Ocena techniczna.
2. Dokumentacja techniczna pojazdu.
3. Komputerowy system wyceny wartości pojazdów "INFO-EKSPERT".
4. Katalogi notowa wartości rynkowych pojazdów "INFO-EKSPERT" i "EUROTAX".
5. Własna baza danych utworzona na podstawie własnych badań rynku.
6. Informacje uzyskane od producentów i generalnych dystrybutorów.
7. Ustawa z dn. 20 czerwca 1997r. "Prawo o ruchu drogowym" (Dz. U. Nr 98, poz. 602 z późn. zm.).
8. Rozporządzenie Ministra Infrastruktury z dnia 31 grudnia 2002r. w sprawie warunków technicznych pojazdów i zakresu ich niezbędnego wyposażenia (Dz. U. Nr 32/03 poz. 262 z późn. zm.).
9. Ustawa z dnia 6 grudnia 2008 r. o podatku akcyzowym (Dz. U. z 2009r. nr 3 poz. 11 z późn. zm.).

DANE IDENTYFIKACYJNE POJAZDU (*)

Dane: [D] III-2025

Marka: FS LUBLIN

Rok produkcji: 1999

Model: 351417

Wersja:

Nr rejestracyjny: RLU13FM

Rodzaj pojazdu: Samochód osobowy*

VIN: SUL351417X0014442



Data pierwszej rejestracji

1999/11/24, (w Polsce: 1999/11/24)

Data ogl. dzin

2025/03/06

Miejsce ogl. dzin

ul. Ko ciuszki 161, 37-600 Lubaczów
podkarpackie

Wskazanie drogomierza

202320 km

Okres eksploatacji pojazdu (99/11/24-25/03/12)

304 mies.

Opis rodzaju pojazdu

przewóz osób

Charakter wykorzystania

Przewóz uczniów

Kolor powłoki lakierowej, (rodzaj lakieru)

zielony 2-warstwowy typu uni

Dop. masa całk. / Ładowno	3500 kg / 1100 kg
Rodzaj nadwozia	furgon wydłu ony 4 drzwiowy 9 osobowy
Liczba osi / Rodzaj nap du	2 / tylny (4x2)
Jednostka nap dowa	z zapłonem samoczynnym
Pojemno / Moc silnika	2417 ccm / 63kW (86KM)
Liczba cylindrów / Układ cylindrów	4 / rz dowy

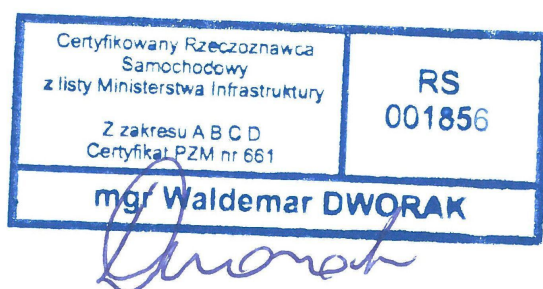
Warto rynkowa brutto wy ej zidentyfikowanego pojazdu, okre lona na dzie wykonania opinii wynosi:

11000 PLN w tym VAT (23,0%) **2056,91 PLN**

ZAŁ CZNIKI

- 1 Wycena warto ci - druk podstawowy
- 2 Ocena techniczna
- 3 Dokumentacja fotograficzna

Sporz dził: *mgr Waldemar Dworak* RS001856



OPINIA Nr: 0556/2025/03/12

z dnia: 2025/03/12

Rzeczoznawca : mgr Waldemar Dworak

Zleceniodawca: Dyrektor Zespołu Szkół im. gen. Józefa Kustronia w Lubaczowie

Adres: ul. Ko ciuszki 161, 37-600 Lubaczów

Zadanie: Ocena stanu technicznego i określenie wartości rynkowej pojazdu

PODSTAWA OPINII

1. Ocena techniczna.
2. Dokumentacja techniczna pojazdu.
3. Komputerowy system wyceny wartości pojazdów "INFO-EKSPERT".
4. Katalogi notowa wartości rynkowych pojazdów "INFO-EKSPERT" i "EUROTAX".
5. Własna baza danych utworzona na podstawie własnych badań rynku.
6. Informacje uzyskane od producentów i generalnych dystrybutorów.
7. Ustawa z dn. 20 czerwca 1997r. "Prawo o ruchu drogowym" (Dz. U. Nr 98, poz. 602 z późn. zm.).
8. Rozporządzenie Ministra Infrastruktury z dnia 31 grudnia 2002r. w sprawie warunków technicznych pojazdów i zakresu ich niezbędnego wyposażenia (Dz. U. Nr 32/03 poz. 262 z późn. zm.).
9. Ustawa z dnia 6 grudnia 2008 r. o podatku akcyzowym (Dz. U. z 2009r. nr 3 poz. 11 z późn. zm.).

DANE IDENTYFIKACYJNE POJAZDU (*)

Dane: [D] III-2025

Marka: FS LUBLIN

Rok produkcji: 1999

Model: 351417

Wersja:

Nr rejestracyjny: RLU13FM

Rodzaj pojazdu: Samochód osobowy*

VIN: SUL351417X0014442

Data pierwszej rejestracji	1999/11/24, (w Polsce: 1999/11/24)
Data ogl. dzin	2025/03/06
Miejsce ogl. dzin	ul. Ko ciuszki 161, 37-600 Lubaczów podkarpackie
Wskazanie drogomicza	202320 km
Okres eksploatacji pojazdu (99/11/24-25/03/12)	304 mies.
Opis rodzaju pojazdu	przewóz osób
Charakter wykorzystania	Przewóz uczniów
Kolor powłoki lakierowej, (rodzaj lakieru)	zielony 2-warstwowy typu uni
Dop. masa całkow. / Ładowność	3500 kg / 1100 kg
Rodzaj nadwozia	furgon wydł. ony 4 drzwiowy 9 osobowy
Liczba osi / Rodzaj napędu	2 / tylny (4x2)
Jednostka napędowa	z zapłonem samoczynnym
Pojemność / Moc silnika	2417 ccm / 63kW (86KM)
Liczba cylindrów / Układ cylindrów	4 / rz. dowy

WYPOSAŻENIE STANDARDOWE (*)**L.p. Nazwa elementu wyposażenia**

- 1 * Drzwi tylne dwuskrzydłowe
- 2 * Ogrzewanie niezależne
- 3 * Przeszklenie furgonu

L.p. Nazwa elementu wyposażenia

- 4 * Tapicerka z weluru
- 5 * Wspomaganie układu kierowniczego

STAN TECHNICZNY POJAZDU

Pojazd utrzymany w dobrym stanie technicznym jak i wizualnym adekwatny do wieku i przebiegu pojazdu.

KOREKTY

WARTO BAZOWA BRUTTO (310 mies.) * **11 000 PLN**

Wartosc bazowa pojazdu ustalono na podstawie redniej wartosci pojazdów z tego rocznika o podobnym wyposa eniu wystawionych na portalu otomoto.pl na dzien wyceny.

Warto rynkowa brutto wy ej zidentyfikowanego pojazdu, okre lona na dzie wykonania opinii wynosi:

11000 PLN

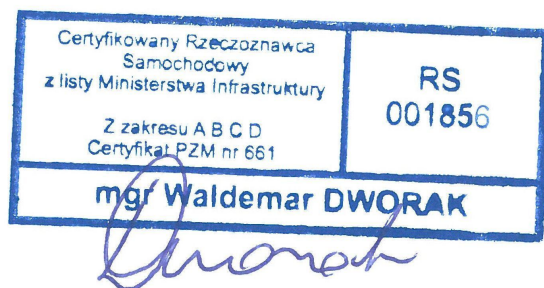
(słownie: jedena cie tysi cy złotych)

w tym VAT (23,0%) 2056,91 PLN

Warto okre lono na podstawie:

- notowa warto ci rynkowych ustalonych przez wykonawc opinii,
- korekt maj cych wpływ na warto pojazdu.

Sporz dził: mgr Waldemar Dworak RS001856



OCENA TECHNICZNA nr: 0556/2025/03/12

z dnia: 2025/03/12

Rzeczoznawca : mgr Waldemar Dworak

Zleceniodawca: Dyrektor Zespołu Szkół im. gen. Józefa Kustronia w Lubaczowie

Adres: ul. Ko ciuszki 161, 37-600 Lubaczów

Zadanie: Ocena stanu technicznego i określenie wartości rynkowej pojazdu

DANE IDENTYFIKACYJNE POJAZDU (*)

Dane: [D] III-2025

Marka: FS LUBLIN

Rok produkcji: 1999

Model: 351417

Wersja:

Nr rejestracyjny: RLU13FM

Rodzaj pojazdu: Samochód osobowy*

VIN: SUL351417X0014442

Data pierwszej rejestracji	1999/11/24, (w Polsce: 1999/11/24)
Data ogl. dzin	2025/03/06
Miejsce ogl. dzin	ul. Ko ciuszki 161, 37-600 Lubaczów podkarpackie
Wskaźnik drogomierza	202320 km
Okres eksploatacji pojazdu (99/11/24-25/03/12)	304 mies.
Opis rodzaju pojazdu	przewóz osób
Charakter wykorzystania	Przewóz uczniów
Kolor powłoki lakierowej, (rodzaj lakieru)	zielony 2-warstwowy typu uni
Rodzaj nadwozia	furgon wydł. ony 4 drzwiowy 9 osobowy
Liczba osi / Rodzaj nap. du	2 / tylny (4x2)
Jednostka nap. dowa	z zapłonem samoczynnym
Pojemność / Moc silnika	2417 ccm / 63kW (86KM)

STAN TECHNICZNY POJAZDU

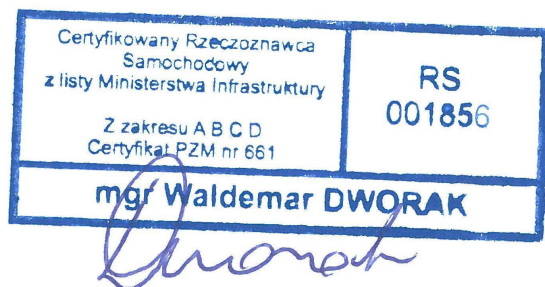
Pojazd utrzymany w dobrym stanie technicznym jak i wizualnym adekwatny do wieku i przebiegu pojazdu.

UWAGI

1. Powyższe opracowanie określa aktualną wartość przedmiotowego pojazdu, określona w podejściu porównawczym metodą analizy statystycznej rynku.
2. Opinię opracowano w oparciu o informacje uzyskane w trakcie ogl. dzin i udostępnione dokumenty. Zakłada się, że nie ukryto żadnych faktów, które mogłyby mieć znaczący wpływ na wartość wycenianego pojazdu.
3. Opinia nie obejmuje analizy stanu prawnego i księgowego. Nie badano tytułu użytkownika ani tytułu własności wycenianego pojazdu, w tym ewentualnego ograniczenia praw rzeczowych.
4. Rzeczoznawca nie bierze na siebie żadnej odpowiedzialności prawnej za wady ukryte i ewentualne skutki wynikające z dalszego użytkownika pojazdu oraz braki powstałe po przeprowadzeniu ogl. dzin.
5. Wykonawca nie ponosi takiej odpowiedzialności za ewentualne wady wyceny, powstałe z oparcia się na stanie przedmiotu wyceny, wynikającym z przedstawionych mu przez użytkownika informacji, jeżeli brak było podstaw do kwestionowania ich zgodnie ze stanem rzeczywistym lub tego ustalenie stanu rzeczywistego przez wykonawcę było niemożliwe lub znacznie utrudnione.
6. Niniejsze oszacowanie wartości nie jest ekspertyzą stanu technicznego przedmiotu wyceny. Oceny technicznej dokonano jedynie w zakresie niezbędnym do ustalenia wartości pojazdu.

7. Powyższa wycena wartości w szczególności nie może być traktowana jako gwarancja sprzedaży przedmiotu wyceny za cenę równą oszacowanej wartości.
8. Niniejsze opracowanie nie może być publikowane w całości lub w części w jakimkolwiek dokumencie bez zgody wykonawcy i bez uzgodnienia z nim formy i treści takiej publikacji.

Sporządził: mgr Waldemar Dworak RS001856



DOKUMENTACJA FOTOGRAFICZNA

do opinii nr: 0556/2025/03/12

z dnia: 2025/03/12

DANE IDENTYFIKACYJNE POJAZDU (*)

Dane: [D] III-2025

Marka: FS LUBLIN

Rok produkcji: 1999

Model: 351417

Wersja:

Nr rejestracyjny: RLU13FM

Rodzaj pojazdu: Samochód osobowy*



Fot. 1



Fot. 2



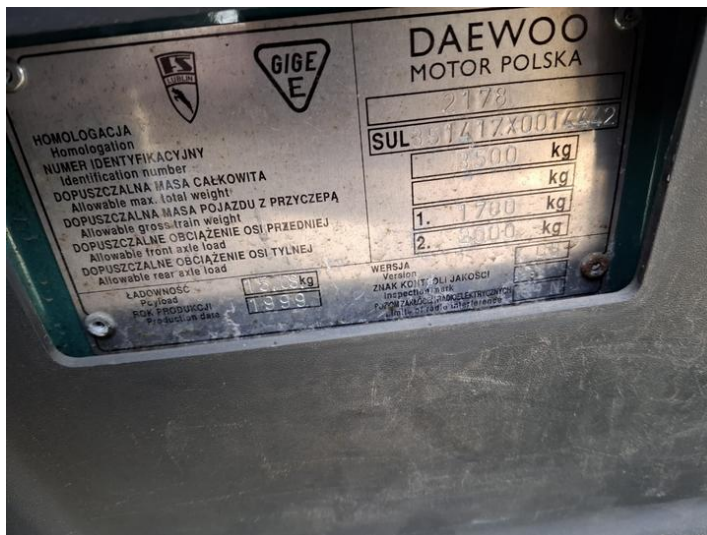
Fot. 3



Fot. 4



Fot. 5



Fot. 6



Fot. 7



Fot. 8



Fot. 9



Fot. 10



Fot. 11



Fot. 12



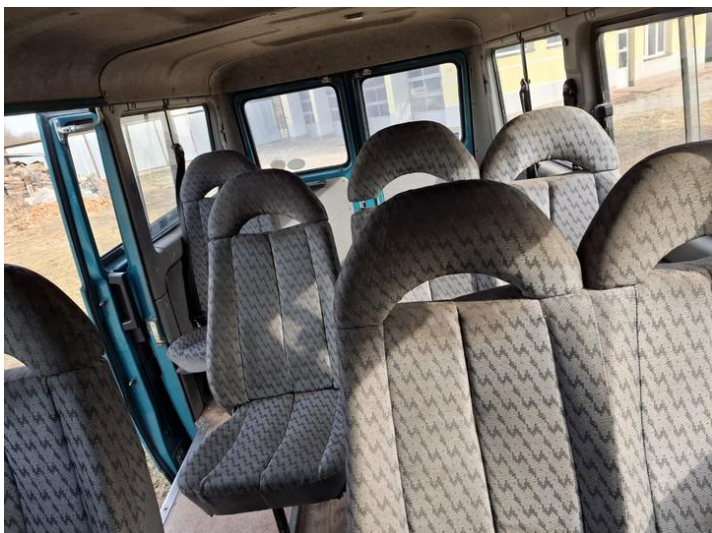
Fot. 13



Fot. 14



Fot. 15



Fot. 16



Fot. 17



Fot. 18



Fot. 19



Fot. 20



Fot. 21



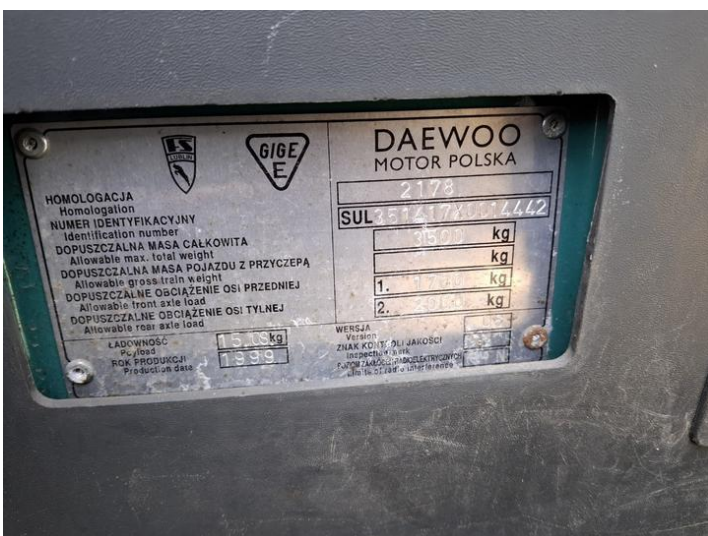
Fot. 22



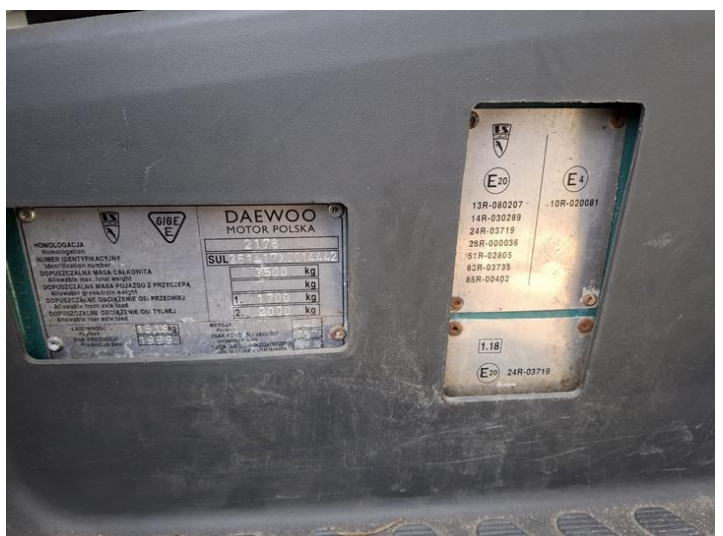
Fot. 23



Fot. 24



Fot. 25



Fot. 26

Oferta ogłoszeniowa: Lublin 3

Lublin 3
Używany - 2004 - Niższy przebieg

16 900 PLN
Potrzebujesz finansowania? [Sprawdź możliwości finansowania](#)

OTOMOTO

Najważniejsze

- Przebieg: 147 000 km
- Rodzaj paliwa: Diesel
- Skrzynia biegów: Manualna
- Typ nadwozia: Furgon (blaszak)
- Moc: 90 KM
- Kraj pochodzenia: Polska

Opis
PROSZE DZWOŃCIE W GODZINACH 10-20
Nr.Vin: SUL35243740077193
Lublin 3, 2.4 Andoria Turbo Diesel 9-osobowy zarejestrowany jako Specjalny Pożarniczy Lublin 3 z końca 2004 roku.

Fot. 27

Oferta ogłoszeniowa: Lublin FS Lublin 3

Lublin FS Lublin 3
Używany - 2002

9 100 PLN
Potrzebujesz finansowania? [Sprawdź możliwości finansowania](#)

OTOMOTO

Najważniejsze

- Przebieg: 196 000 km
- Rodzaj paliwa: Diesel
- Skrzynia biegów: Manualna
- Typ nadwozia: Furgon (blaszak)
- Pojemność osobowa: 2 417 cm³
- Moc: 70 KM

Opis
Sprzedam Lublin 3 z silnikiem diesla o poj. 2417 cm³ z Andrychowskich Zakładów Andoria, rok prod. 2002, polska skrzynia biegów: FPS Tczew. Przegląd ważny do grudnia 2025. OC do kwietnia 2025. Jeździł, skręca, hamuje. Sporo w niego zainwestowałem, wymieniałem m.in.: kompletny rozrząd, pompę wody, filtry, olej, płyny, zregenerowane hamulce, nowy rozrusznik, akumulator, pompa

Fot. 28