

Opinia numer: 0557/2025/03/12

z dnia: 2025/03/12

Rzeczoznawca : mgr Waldemar Dworak

Zleceniodawca: Dyrektor Zespołu Szkół im. gen. Józefa Kustronia w Lubaczowie

Adres: ul. Kopernika 161, 37-600 Lubaczów

Zadanie: Ocena stanu technicznego i określenie wartości rynkowej pojazdu

PODSTAWA OPINII

1. Ocena techniczna.
2. Dokumentacja techniczna pojazdu.
3. Komputerowy system wyceny wartości pojazdów "INFO-EKSPERT".
4. Katalogi notowa wartości rynkowych pojazdów "INFO-EKSPERT" i "EUROTAX".
5. Własna baza danych utworzona na podstawie własnych badań rynku.
6. Informacje uzyskane od producentów i generalnych dystrybutorów.
7. Ustawa z dn. 20 czerwca 1997r. "Prawo o ruchu drogowym" (Dz. U. Nr 98, poz. 602 z późn. zm.).
8. Rozporządzenie Ministra Infrastruktury z dnia 31 grudnia 2002r. w sprawie warunków technicznych pojazdów i zakresu ich niezbędnego wyposażenia (Dz. U. Nr 32/03 poz. 262 z późn. zm.).
9. Ustawa z dnia 6 grudnia 2008 r. o podatku akcyzowym (Dz. U. z 2009r. nr 3 poz. 11 z późn. zm.).

DANE IDENTYFIKACYJNE POJAZDU

Dane: [D] III-2025

Marka: VOLKSWAGEN

Rok produkcji: 2000

Model: Transporter T4 TD MR`96 2.6t

Wersja:

Nr rejestracyjny: RLUC710

Rodzaj pojazdu: Samochód osobowy*

VIN: WV2ZZZ70Z1X013703



Nr INFO-EKSPERT

040-02467

Data pierwszej rejestracji

2001/01/12, (w Polsce: 2001/01/12)

Data ogl. dzin

2025/03/06

Miejsce ogl. dzin

ul. Kopernika 161, 37-600 Lubaczów
podkarpackie

Wskazanie drogomierza

255776 km

Okres eksploatacji pojazdu (01/01/12-25/03/12)

290 mies.

Opis rodzaju pojazdu

Przewóz osób

Charakter wykorzystania

Przewóz uczniów

Kolor powłoki lakierowej, (rodzaj lakieru)	niebieski 2-warstwowy typu uni
Dop. masa całkow. / Ładowno	2575 kg / 1070 kg
Rodzaj nadwozia	kombi (uniwersalne) 4 drzwiowe 9 osobowe
Liczba osi / Rodzaj napędu / Skrzynia biegów	2 / przedni (4x2) / manualna
Rozstaw osi	2920 mm
Oznaczenie silnika	ABL
Jednostka napędowa	z zapłonem samoczynnym
Pojemność / Moc silnika	1896 ccm / 50kW (68KM)
Doładowanie	Turbosp. z chłodn. powietrza
Liczba cylindrów / Układ cylindrów	4 / rz. dowy
Długość / Szerokość / Wysokość	4789 mm / 1840 mm / 1920 mm

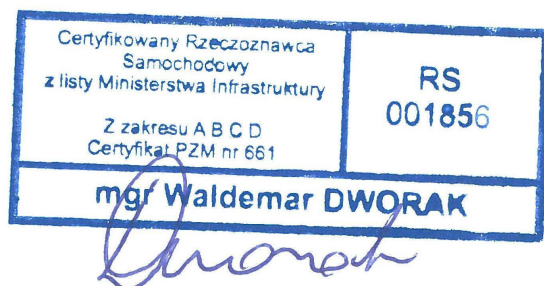
Wartość rynkowa brutto wyżej zidentyfikowanego pojazdu, określona na dzień wykonania opinii wynosi:

21200 PLN w tym VAT (23,0%) **3964,23 PLN**

ZAŁ. CZNIKI

- 1 Wycena wartości - druk podstawowy
- 2 Ocena techniczna
- 3 Dokumentacja fotograficzna

Sporządził: *mgr Waldemar Dworak* RS001856



OPINIA Nr: 0557/2025/03/12

z dnia: 2025/03/12

Rzeczoznawca : mgr Waldemar Dworak

Zleceniodawca: Dyrektor Zespołu Szkół im. gen. Józefa Kustronia w Lubaczowie

Adres: ul. Kopernika 161, 37-600 Lubaczów

Zadanie: Ocena stanu technicznego i określenie wartości rynkowej pojazdu

PODSTAWA OPINII

1. Ocena techniczna.
2. Dokumentacja techniczna pojazdu.
3. Komputerowy system wyceny wartości pojazdów "INFO-EKSPERT".
4. Katalogi notowa wartości rynkowych pojazdów "INFO-EKSPERT" i "EUROTAX".
5. Własna baza danych utworzona na podstawie własnych badań rynku.
6. Informacje uzyskane od producentów i generalnych dystrybutorów.
7. Ustawa z dn. 20 czerwca 1997r. "Prawo o ruchu drogowym" (Dz. U. Nr 98, poz. 602 z późn. zm.).
8. Rozporządzenie Ministra Infrastruktury z dnia 31 grudnia 2002r. w sprawie warunków technicznych pojazdów i zakresu ich niezbędnego wyposażenia (Dz. U. Nr 32/03 poz. 262 z późn. zm.).
9. Ustawa z dnia 6 grudnia 2008 r. o podatku akcyzowym (Dz. U. z 2009r. nr 3 poz. 11 z późn. zm.).

DANE IDENTYFIKACYJNE POJAZDU

Dane: [D] III-2025

Marka: VOLKSWAGEN

Rok produkcji: 2000

Model: Transporter T4 TD MR`96 2.6t

Wersja:

Nr rejestracyjny: RLUC710

Rodzaj pojazdu: Samochód osobowy*

VIN: WV2ZZZ70Z1X013703

Nr INFO-EKSPERT	040-02467
Data pierwszej rejestracji	2001/01/12, (w Polsce: 2001/01/12)
Data ogl. dzin	2025/03/06
Miejsce ogl. dzin	ul. Kopernika 161, 37-600 Lubaczów podkarpackie
Wskazanie drogomierza	255776 km
Okres eksploatacji pojazdu (01/01/12-25/03/12)	290 mies.
Opis rodzaju pojazdu	Przewóz osób
Charakter wykorzystania	Przewóz uczniów
Kolor powłoki lakierowej, (rodzaj lakieru)	niebieski 2-warstwowy typu uni
Dop. masa całkow. / Ładowno	2575 kg / 1070 kg
Rodzaj nadwozia	kombi (uniwersalne) 4 drzwiowe 9 osobowe
Liczba osi / Rodzaj napędu / Skrzynia biegów	2 / przedni (4x2) / manualna
Rozstaw osi	2920 mm
Oznaczenie silnika	ABL
Jednostka napędowa	z zapłonem samoczynnym
Pojemność / Moc silnika	1896 ccm / 50kW (68KM)
Doładowanie	Turbosp. z chłodn. powietrza
Liczba cylindrów / Układ cylindrów	4 / rz. dowy
Długość / Szerokość / Wysokość	4789 mm / 1840 mm / 1920 mm

WYPOSA ENIE STANDARDOWE (1997.03-2000.04)
--

L.p.	Nazwa elementu wyposażenia	L.p.	Nazwa elementu wyposażenia
1	Akumulator 61 Ah 330 A	14	Pokrywa tylna przeszklona
2	Alternator 90 A	15	Szyba przednia klejona
3	Drzwi boczne prawe przesuwne	16	Szyba tylna ogrzewana
4	Drzwi tylne wysokie dwuskrzydłowe przeszklone	17	ściany przestrzeni ładunkowej bez wyłożenia (blacha)
5	Filtr p/pyłkowy	18	Tapicerka drzwi z tworzywa
6	Immobilizer	19	Tapicerka z materiału
7	Koło zapasowe pełnowymiarowe	20	Uchwyt nad drzwiami pasażera
8	Kołpaki	21	Wspomaganie układu kierowniczego
9	Korek wlewu paliwa zamykany na klucz	22	Wykładzina podłogowa gumowa
10	Nawiew powietrza z 4-stopniowym dmuchaw	23	Wyłożenie dachu płyt spilnon w przestrzeni ładunkowej
11	Oświetlenie deski rozdzielczej regulowane	24	Zagłówki foteli przednich regulowane
12	Pasy bezpieczeństwa przednie z regulacją wysokości mocowania	25	Zderzaki czarne wzmocnione - wytrzymałce uderzeń do 4 km/h
13	Podłoga przestrzeni ładunkowej z blachy stalowej	26	Zegar analogowy
L.p. Nazwa pakietu / elementu pakietu wyposażenia standardowego			
1	Tarcze kół stalowe 6Jx15H opony 195/70 R15 Tarcze kół stalowe 15" Opony 195/70 R15		

STAN TECHNICZNY POJAZDU

W wyniku badania zewnętrznego organoleptycznego stwierdzono, że pojazd jest w dobrym stanie technicznym dla pojazdów z tego roku produkcji, adekwatnym do przebiegu wynikającego ze stanu licznika.

KOREKTY

WARTO BAZOWA BRUTTO (298 mies.) * 18 000 PLN

Wartość bazowa pojazdu ustalono na podstawie średniej wartości pojazdów z tego rocznika o podobnym wyposażeniu wystawionych na portalu otomoto.pl na dzień wyceny.

KOREKTA ZA PRZEBIEG 3 166 PLN

Korekta uwzględnia wpływ przebiegu pojazdu na jego wartość. Wartość bazowa została określona dla przebiegu normatywnego 433 000 km. Zweryfikowany przebieg wycenianego pojazdu jest mniejszy od normatywnego o - 177 224 km. Powoduje to zastosowanie korekty wartości w wysokości 17,59%.

Warto rynkowa brutto wy ej zidentyfikowanego pojazdu, okre lona na dzie wykonania opinii wynosi:

21200 PLN

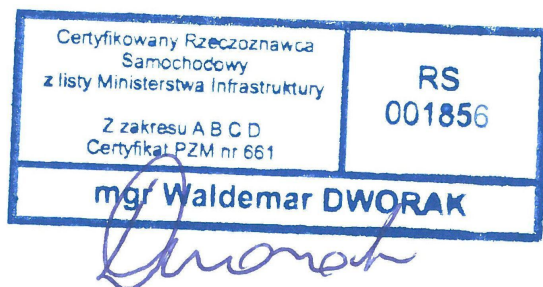
(słownie: dwadzie cia jeden tysi cy dwie cie złotych)

w tym VAT (23,0%) **3964,23 PLN**

Warto okre lono na podstawie:

- notowa warto ci rynkowych ustalonych przez wykonawc opinii,
- korekt maj cych wpływ na warto pojazdu.

Sporz dził: *mgr Waldemar Dworak* RS001856



OCENA TECHNICZNA nr: 0557/2025/03/12

z dnia: 2025/03/12

Rzeczoznawca : mgr Waldemar Dworak

Zleceniodawca: Dyrektor Zespołu Szkół im. gen. Józefa Kustronia w Lubaczowie

Adres: ul. Kopernika 161, 37-600 Lubaczów

Zadanie: Ocena stanu technicznego i określenie wartości rynkowej pojazdu

DANE IDENTYFIKACYJNE POJAZDU

Dane: [D] III-2025

Marka: VOLKSWAGEN

Rok produkcji: 2000

Model: Transporter T4 TD MR`96 2.6t

Wersja:

Nr rejestracyjny: RLuc710

Rodzaj pojazdu: Samochód osobowy*

VIN: WV2ZZZ70Z1X013703

Nr INFO-EKSPERT

040-02467

Data pierwszej rejestracji

2001/01/12, (w Polsce: 2001/01/12)

Data ogl. dzin

2025/03/06

Miejsce ogl. dzin

ul. Kopernika 161, 37-600 Lubaczów
podkarpackie

Wskaźnik drogowości

255776 km

Okres eksploatacji pojazdu (01/01/12-25/03/12)

290 mies.

Opis rodzaju pojazdu

Przewóz osób

Charakter wykorzystania

Przewóz uczniów

Kolor powłoki lakierowej, (rodzaj lakieru)

niebieski 2-warstwowy typu uni

Rodzaj nadwozia

kombi (uniwersalne) 4 drzwiowe 9 osobowe

Liczba osi / Rodzaj napędu / Skrzynia biegów

2 / przedni (4x2) / manualna

Oznaczenie silnika

ABL

Jednostka napędowa

z zapłonem samoczynnym

Pojemność / Moc silnika

1896 ccm / 50kW (68KM)

STAN TECHNICZNY POJAZDU

W wyniku badania zewnętrznego organoleptycznego stwierdzono, że pojazd jest w dobrym stanie technicznym dla pojazdów z tego roku produkcji, adekwatnym do przebiegu wynikającego ze stanu licznika.

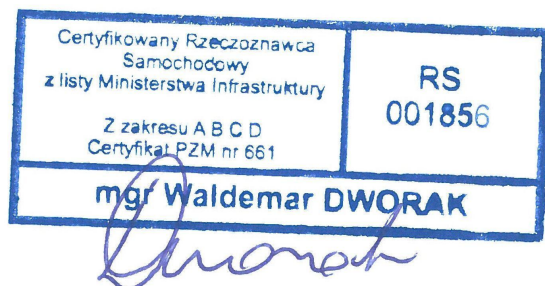
UWAGI

- 1. Powyższe opracowanie określa aktualną wartość przedmiotowego pojazdu, określona w podejściu porównawczym metodą analizy statystycznej rynku.*
- 2. Opinię opracowano w oparciu o informacje uzyskane w trakcie oglądania i udostępnione dokumenty. Zakłada się, że nie ukryto żadnych faktów, które mogłyby mieć znaczący wpływ na wartość wycenianego pojazdu.*
- 3. Opinią nie obejmuje analiza stanu prawnego i księgowego. Nie badano tytułu użytkownika ani tytułu własności wycenianego pojazdu, w tym ewentualnego ograniczenia praw rzeczowych.*
- 4. Rzeczoznawca nie bierze na siebie żadnej odpowiedzialności prawnej za wady ukryte i ewentualne skutki wynikające z dalszego użytkownika pojazdu oraz braki powstałe po przeprowadzeniu oglądania.*
- 5. Wykonawca nie ponosi takiej odpowiedzialności za ewentualne wady wyceny, powstałe z oparcia się na stanie przedmiotu wyceny, wynikającym z przedstawionych mu przez użytkownika informacji, jeżeli brak było podstaw do kwestionowania ich zgodnie ze stanem rzeczywistym lub jeżeli ustalenie stanu rzeczywistego przez wykonawcę było niemożliwe lub znacznie utrudnione.*
- 6. Niniejsze oszacowanie wartości nie jest ekspertyzą stanu technicznego przedmiotu wyceny. Oceny*

technicznej dokonano jedynie w zakresie niezbędnym do ustalenia wartości pojazdu.

7. Powyższa wycena wartości w szczególności nie może być traktowana jako gwarancja sprzedaży przedmiotu wyceny za cenę równą oszacowanej wartości.
8. Niniejsze opracowanie nie może być publikowane w całości lub w części w jakimkolwiek dokumencie bez zgody wykonawcy i bez uzgodnienia z nim formy i treści takiej publikacji.

Sporządził: mgr Waldemar Dworak RS001856



DOKUMENTACJA FOTOGRAFICZNA

do opinii nr: 0557/2025/03/12

z dnia: 2025/03/12

DANE IDENTYFIKACYJNE POJAZDU

Dane: [D] III-2025

Marka: VOLKSWAGEN

Rok produkcji: 2000

Model: Transporter T4 TD MR`96 2.6t

Wersja:

Nr rejestracyjny: RLUC710

Rodzaj pojazdu: Samochód osobowy*



Fot. 1



Fot. 2



Fot. 3



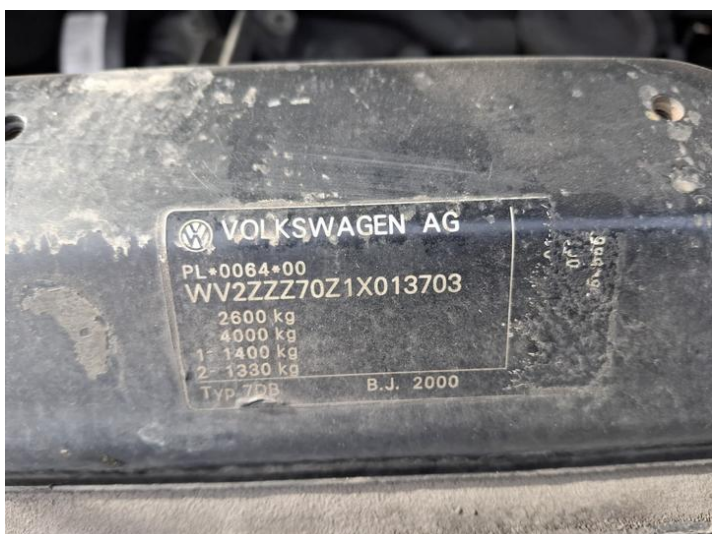
Fot. 4



Fot. 5



Fot. 6



Fot. 7



Fot. 8



Fot. 9



Fot. 10



Fot. 11



Fot. 12



Fot. 13



Fot. 14



Fot. 15



Fot. 16



Fot. 17



Fot. 18



Fot. 19



Fot. 20



Fot. 21



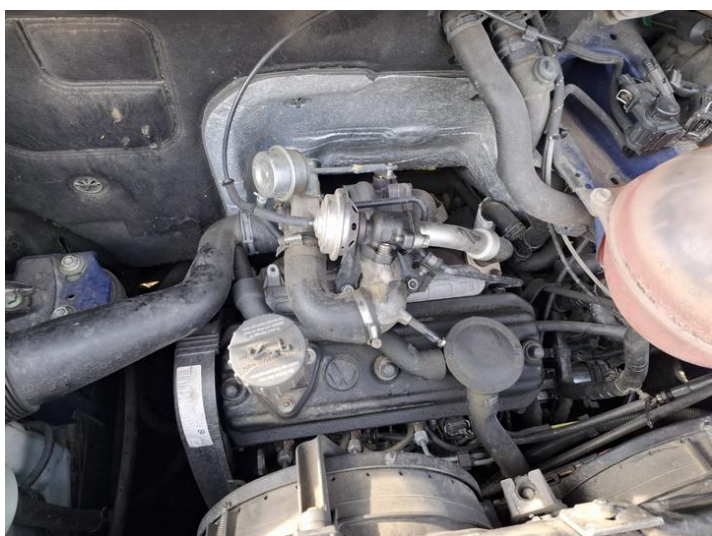
Fot. 22



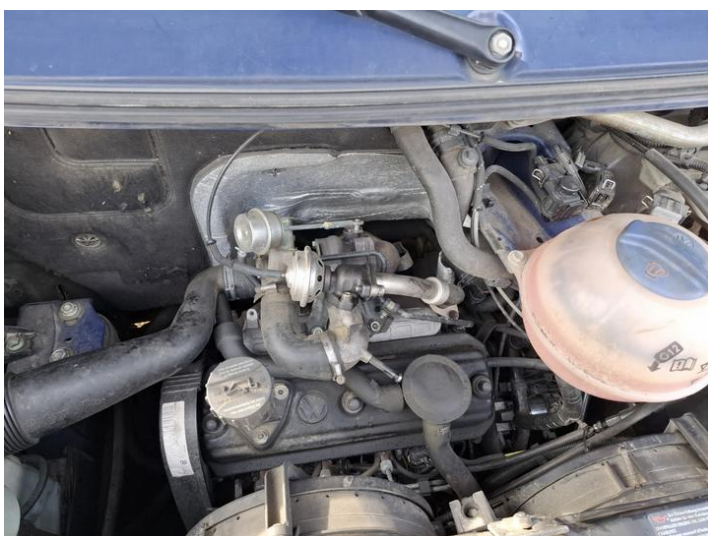
Fot. 23



Fot. 24



Fot. 25



Fot. 26



Fot. 27



Fot. 28



Fot. 29



Fot. 30

Volkswagen Transporter T4 TD
 Używany - 2000
13 600 PLN Pomocze średnie
 Potrzebujesz finansowania?
[Sprawdź możliwości finansowania](#)

Artur
 Osoba prywatna
 Sprzedający na OTOMOTO od 2015

[Napisz](#)
[Wyświetl numer](#)

[Zobaczycie Bolesławiecki Pomorskie](#)

Najważniejsze
 Przebieg 240 000 km
 Rodzaj paliwa Diesel
 Skrzynia biegów Manualna
 Typ nadwozia SUV
 Pojemność składowa 1 896 cm³
 Moc 68 KM

Opis
 Witam.
 Do sprzedania T4 w dobrym stanie i z małym przebiegiem. Świeżo sprowadzony. Silnik ładnie chodzi i nie kopci. Oryginalne blachy z 2000 rok w dobrym stanie do podrobienia w kilku miejscach. Środek do wyprania. Szyba przednia do wymiany.
 Dobra cena więc zapraszam.

Promocja!

Fot. 31

Volkswagen Transporter T4 TD
 Używany - 2000
11 900 PLN W średnie
 Potrzebujesz finansowania?
[Sprawdź możliwości finansowania](#)

Rafał
 Osoba prywatna
 Sprzedający na OTOMOTO od 2014

[Napisz](#)
[Wyświetl numer](#)

[Lebork-leborski Pomorskie](#)

Najważniejsze
 Przebieg 365 837 km
 Rodzaj paliwa Diesel
 Skrzynia biegów Manualna
 Typ nadwozia Minivan
 Pojemność składowa 1 896 cm³
 Moc 68 KM

Opis
 Sprzedam Vw t4 1.9 z 2000 roku samochód przywieziony z Holandii kilka dni temu sprawny technicznie bez większych oznak korozji, wersja Long 9 osób

9 marca 2025 17:38 ID: 6185103420

Fot. 32

Volkswagen Transporter T4 TD
 Używany - 2000 - Niśki przebieg
19 900 PLN
 Potrzebujesz finansowania?
[Sprawdź możliwości finansowania](#)

III
 Osoba prywatna
 Bardzo sprawnie odpowiada
 Sprzedający na OTOMOTO od 2015

[Napisz](#)
[Wyświetl numer](#)

[Debrica-debicki Podkarpackie](#)

Najważniejsze
 Przebieg 122 000 km
 Rodzaj paliwa Diesel
 Skrzynia biegów Manualna
 Typ nadwozia Minivan
 Pojemność składowa 1 896 cm³
 Moc 68 KM

Opis
 Samochód sprowadzony z Niemiec.
 Jeden właściciel.
 Przebieg tylko 122000 km.
 Informacje pod nr. tel. [Wyświetl numer](#)

#1 for Running Windows on Mac

Fot. 33